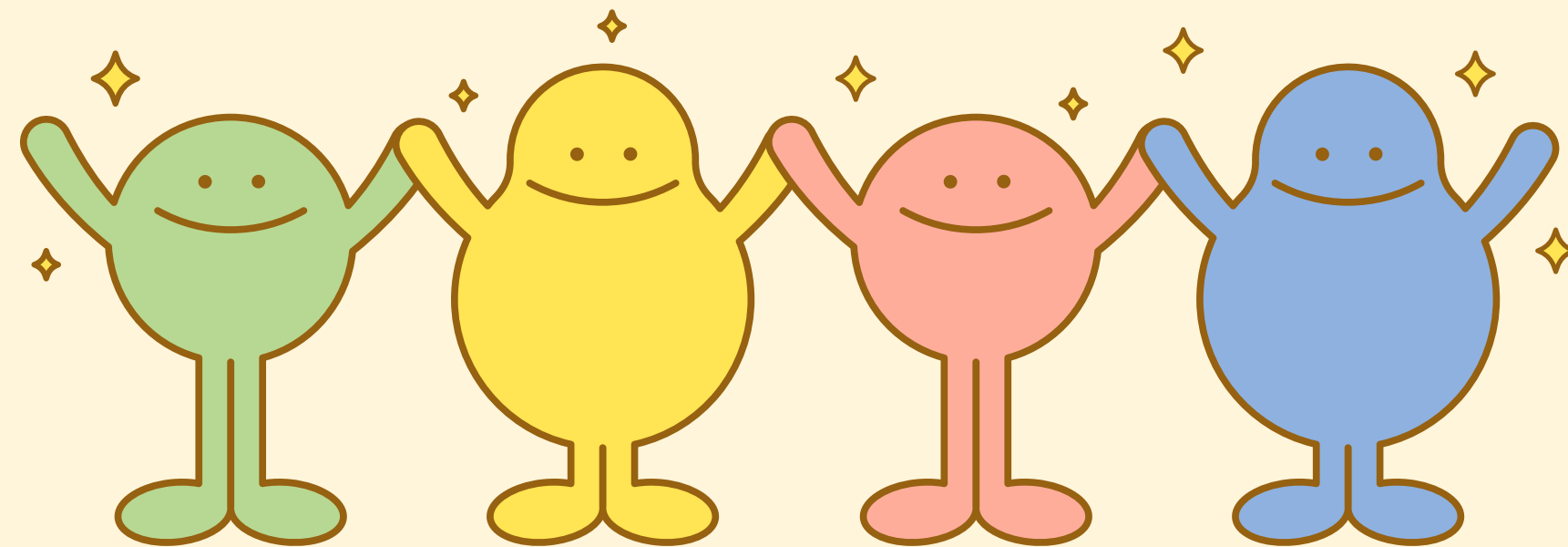


# 支援プログラム

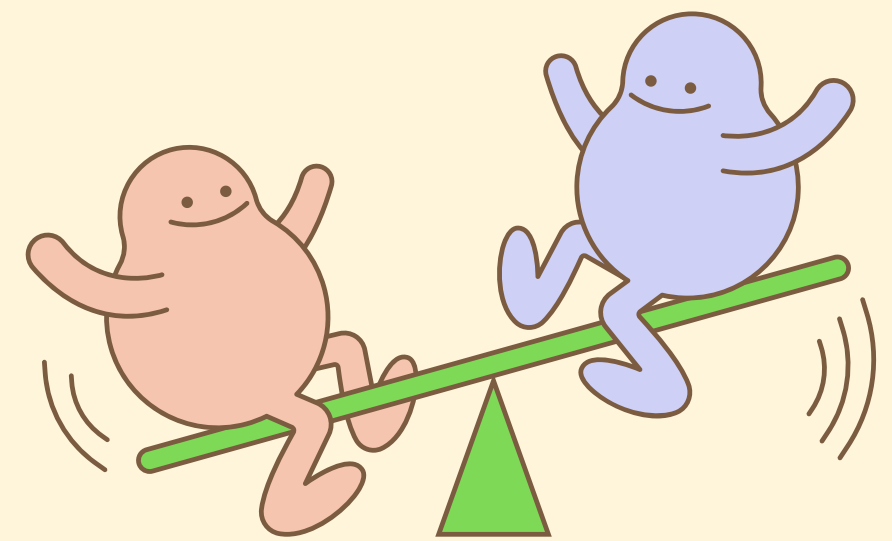
株式会社エンジョイ  
ハピネスランド



作成日 令和6年11月21日

# 株式会社エンジョイ ハピネスランド

営業日	(月)～(土)
定休日	8月13日～8月15日 12月29日～1月3日
放課後	11:00～18:00
学休日	9:30～16:30
送迎の実施	あり



株式会社エンジョイ ハピネスランド



### 法人理念

私たちは、子どもたちの圧倒的な笑顔を創る

### 事業所理念

子どもたちが楽しく自信をつけられる居場所になる

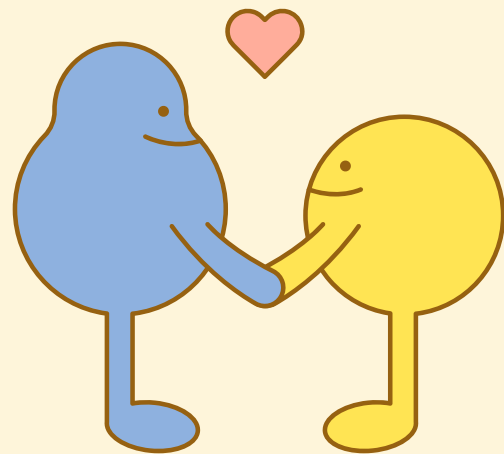
## 支援方針

ハピネスランドは子ども達が楽しく笑顔で通所できる事業所作りをチームで考え、支援していきます。

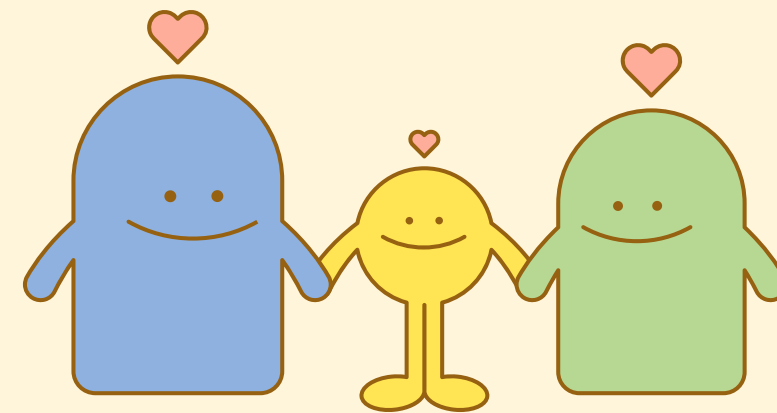
運動療育や集団活動、余暇活動を通して、楽しみながら「できた！」と  
感じられる機会を増やし、自信へと繋げていきます。

たくさんの「できた！」を指導員や友達と感じられる環境を提供していきます。

## ハピネスランドが大切にすること



子ども達にとって、  
楽しく過ごせる  
ハピネスランドを作ります。



ハピネスランドで  
「できた！」をたくさん経験し、  
自信に繋げるサポートを行います。

# ★ 本人支援 ★

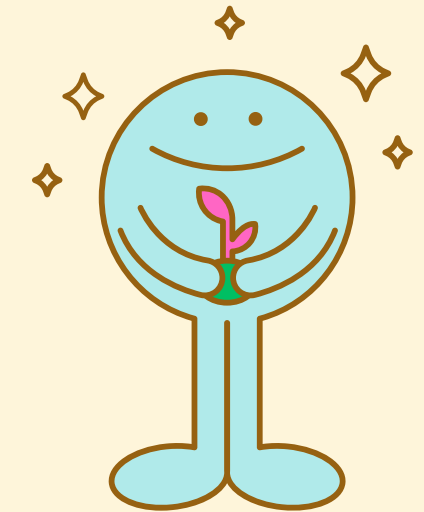
## 健康・生活

入室後の子どもの様子を確認し、体調の変化、気持ちの変化に対応できるよう日々の関わりを大切に支援していきます。

健康生活の基本となる食を営む力を育むため、おやつや食事の時間に友達と食べる楽しさを感じながら、食後の片付け等を通して

生活スキルの獲得に繋がられる支援を行います。

基本的な生活習慣に繋がる支援をスモールステップで行います。



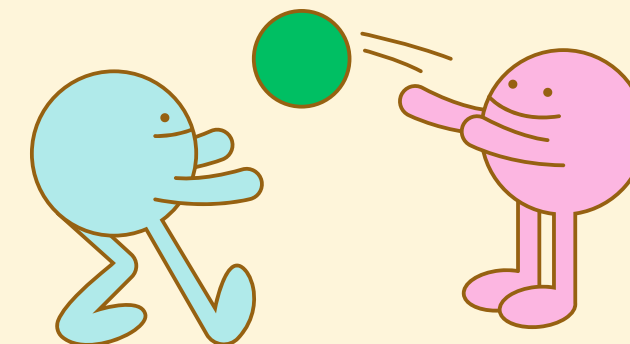
## 支援内容

- ・ 検温、手洗い、消毒の入室後の準備
- ・ 個々に合わせた健康管理
- ・ 体調管理
- ・ おやつ選択
- ・ 外食体験
- ・ 買い物体験





## ★ 本人支援 ★ 運動・感覚



サーキットトレーニングで歩く・走る・跳ぶの動作を身に付けたり、  
平均台を渡る、跨ぐ、潜るなどのバランス感覚を身に付けたり  
様々なコースを作り、  
繰り返し行うことで身体機能の向上を促す支援を行います。  
また集団活動を通して身体を動かしながら友達と遊ぶ機会を作り、  
運動する楽しさを感じられるような活動を行い  
楽しく運動に触れ合うことができるように支援していきます。

### 支援内容

- ・サーキットトレーニング
- ・体操
- ・リズム体操
- ・集団活動  
(鬼ごっこ・ボール遊び、  
バランス遊び等...)





## ★ 本人支援 ★ 認知・行動

子どもたち一人ひとりのスケジュールはグループ分けを行い、視覚的に提示させていただきその日の活動に参加できるように支援します。

時間を意識できるようにタイマーを活用したり、活動の際は指導員の声かけや、事前の視覚的支援を行いながら子ども達が行動できるように支援します。

子ども達が自分で認知・行動し「できた」に繋がる支援を行っていきます。



## 支援内容

- ・ スケジュールの視覚的支援
- ・ グループ活動
- ・ 学習時間の支援
- ・ 活動に合わせた環境支援







## ★ 本人支援 ★

### 言語・コミュニケーション

子どもたちが話したい、聞いて欲しいという気持ちに寄り添い、  
指導員が1番の理解者となれるよう支援していきます。

友達と言葉を使った遊びや、身体を動かして表現する活動を通し、  
様々な伝え方を知り、コミュニケーションを能力へ繋がるように支援していきます。



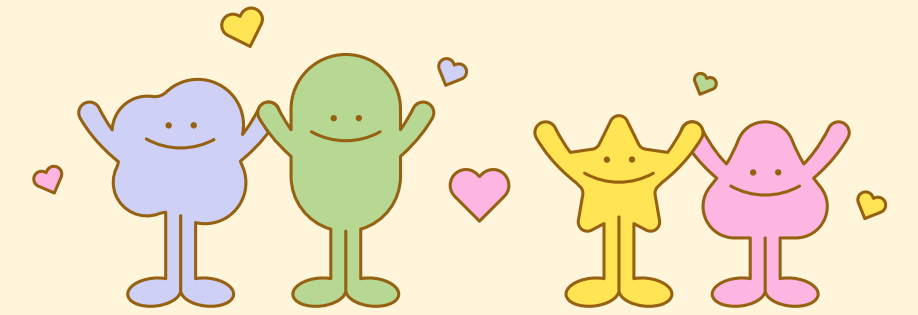
## 支援内容

- ・ 余暇活動
- ・ サーキットトレーニング
- ・ 集団活動
- ・ 表現活動
- ・ 朝の会、帰りの会
- ・ 会話の中での支援





# ★ 本人支援 ★ 人間関係・社会性



子ども達との関係作りを大切にし、  
安心した場所で過ごすことができる居場所作りを行い支援していきます。  
安心した場所で様々な友達と、活動を行い楽しむことで  
自分の気持ちや相手の気持ちを知る機会を作ります。  
ルールのある活動で集団への参加の支援を行います。

## 支援内容

- ・子どもとの関係づくり
- ・サーキットトレーニング
- ・集団活動
- ・余暇活動
- ・事業所交流
- ・外出活動

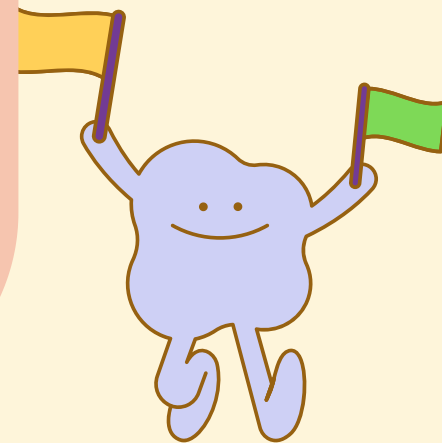


## ★ 家族支援 ★

子どもや家族のニーズを聞き取り、  
相談を受け、  
一緒に支援について考えていきます。  
事業所での子どもの様子を伝え、  
家庭での困りに対しての  
相談援助を面談等で行っていきます。

### 支援内容

- ・ 定期面談
- ・ 送迎
- ・ 保護者会の開催
- ・ 電話等での相談受付
- ・ 早朝預かり支援
- ・ 送迎支援



## ★ 地域支援・地域連携 ★

通所する子ども達に関わる  
関係機関との連携を行っていきます。  
学校、併用福祉サービス事業所との  
連携等を通じ、支援に必要な  
情報共有を行っていきます。

### 支援内容

- ・ 支援会議への参加
- ・ 地域のお店や  
施設への外出活動

## ★ 移行支援 ★

地域移行に向けた支援を行います。  
また、次のライフステージに向けた  
支援を行います。  
子ども一人ひとりの今と向き合い、  
次のステップに向けた  
支援内容の検討を行います。

### 支援内容

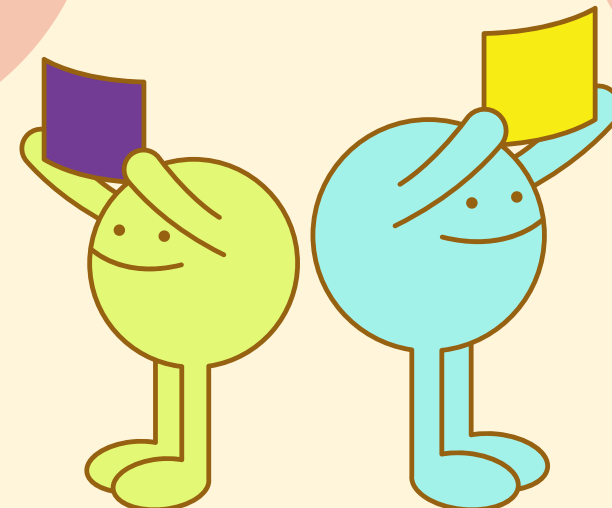
- ・ 留守番練習の導入
- ・ 公共交通機関の利用行事
- ・ 食事体験
- ・ 支援会議の参加

## ★ 職員の質の向上 ★

社内研修の実施、  
社外研修への参加を通し、  
支援の質の向上に努めています。  
学んだことを活かしていけるよう  
他の職員にアウトプットしていく  
機会を作っています。

## ★ 行事 ★

・ 外出体験  
伊勢シーパラダイス  
みかん狩り・もくもくファーム  
商業施設・地域のお祭りなど  
・ 季節の行事





## 法人理念

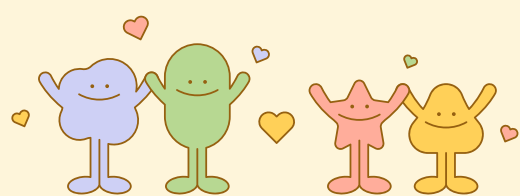
私たちは子どもたちの圧倒的な笑顔を創る

## 事業所理念

子どもたちが楽しく自信をつけられる居場所になる

## 支援方針

ハピネスランドが大切にすること



## 事業所名

## ハピネスランド

営業日 (月)～(土)

定休日 8月13日～8月15日

12月29日～1月3日

放課後 午前11時から午後6時

学休日 午前9時30分～午後4時30

送迎の実施 あり

### 職員の質の向上

社内研修の実施  
社外研修の参加

### 本人支援

#### 健康・生活

- ・検温、手洗い
- ・おやつを選択
- ・外食体験
- ・買い物体験
- ・個々に合わせた体調管理

#### 運動感覚

- ・サーキット  
トレーニング
- ・集団活動  
鬼ごっこ  
ボール遊び  
マラソンなど...

#### 認知・行動

- ・スケジュールの  
視覚的支援
- ・グループ活動
- ・視覚支援
- ・外出活動

#### 言語 コミュニケーション

- ・言葉の活動
- ・余暇活動
- ・会話の時間
- ・サーキット
- ・集団活動
- ・帰りの会

#### 人間関係 社会性

- ・子どもとの  
関係作り
- ・集団活動
- ・外出活動
- ・事業所交流
- ・余暇活動

### 家庭支援

- ・定期面談
- ・送迎
- ・保護者会

### 移行支援

- ・公共交通機関  
利用体験
- ・留守場練習の導入

### 地域支援・地域連携

- ・支援会議への参加
- ・地域のお店や施設への  
外出活動

子ども達にとって、  
楽しく過ごせる  
ハピネスランドを作ります。

ハピネスランドで  
「できた！」をたくさん  
経験し、自信に繋げる  
サポートを行います。